



Se ha de elaborar un ortofotomapa a escala 1:10.000 de dimensiones 72 x 50 cm. para impresión en ploter. Dicho ortofotomapa contendrá cuatro ortofotografías sobre las que se superpondrá el trazado de un proyecto de carretera. Además de la ortofotografía y el trazado, se deberán de colocar los rótulos que se estimen necesarios (núcleos de población, carreteras, puntos de interés, hidrografía, etc.), así como la leyenda y otra información adicional (título, escalas, logos, etc.) necesaria para comprender el ortofotomapa según el esquema adjunto.

Para realizar este trabajo se facilitaría la siguiente información digital:

A. 4 ficheros correspondientes a las cuatro hojas de la Ortofotografía de Navarra a escala 1:5.000 de la zona que afecta el trazado en formato de imagen raster TIFF. La resolución de las imágenes es de 0,5 m/pixel y el sistema de coordenadas es ETRS89, proyección UTM huso 30. Las coordenadas de georreferenciación están en los ficheros TFW asociados a cada imagen TIFF. Ejemplo de fichero tfw:

```
0.5
0
0
-0.5
611910.775
4671780.665
```

B. 4 ficheros del Mapa Topográfico de Navarra a escala 1:5.000 de la zona que afecta el trazado en formato DGN en el sistema de coordenadas ED50, proyección UTM huso 30.

C. 1 fichero del trazado en formato DWG a escala 1:1.000 en el sistema de coordenadas ED50, proyección UTM huso 30. Siendo las capas que componen este fichero:

- Eje de la traza.
- Línea de los arcones.
- Curvas de nivel con equidistancia de 1 m.
- Límites y líneas auxiliares de terraplén y desmonte.
- Límites de calzada.
- Puntos kilométricos.
- Estructuras.

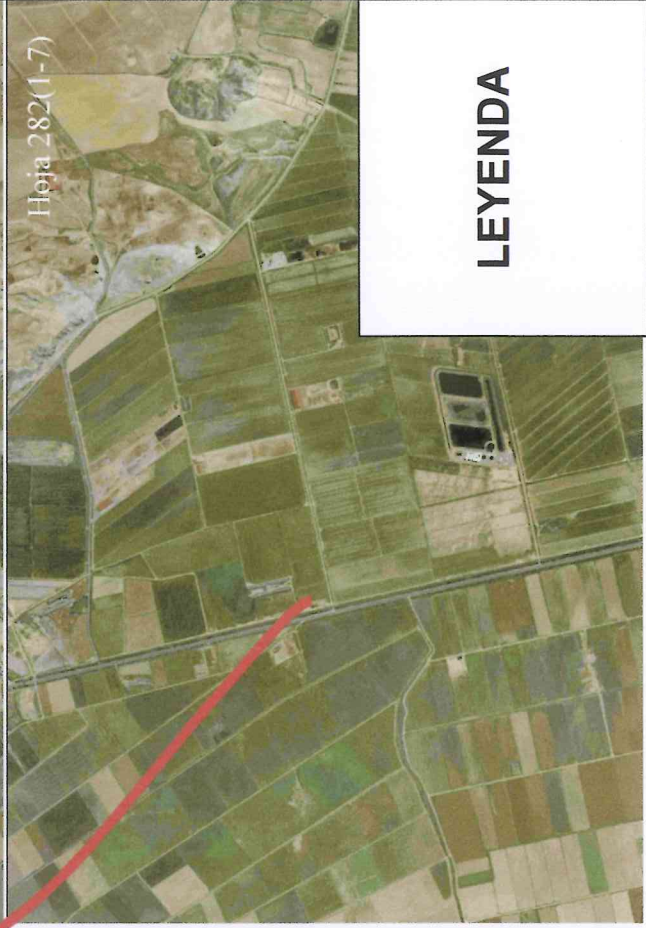
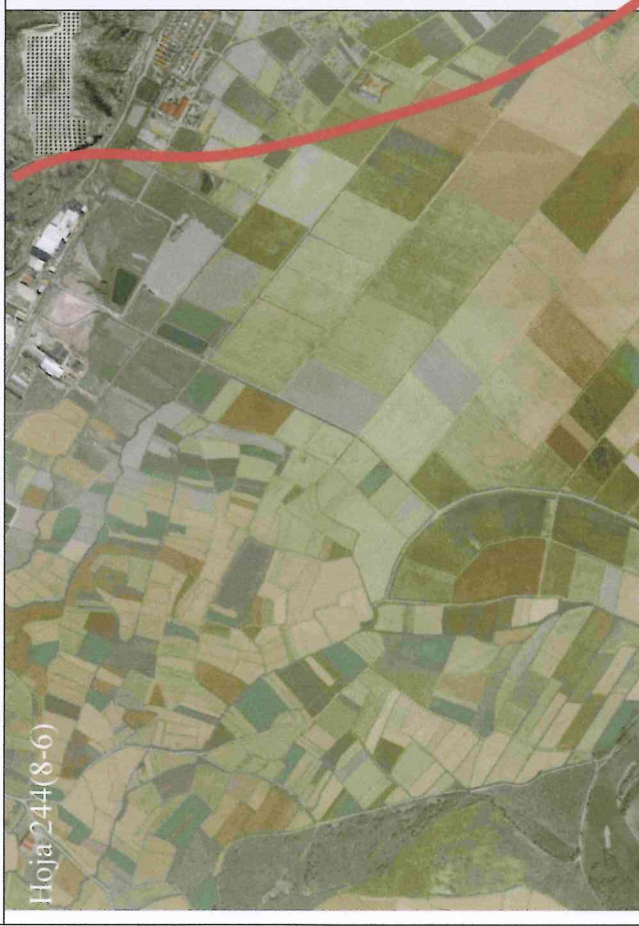
Además, se dispondría para su realización de los siguientes programas informáticos:

- MicroStation.
- AutoCad.
- Software estándar para PC (Editor de imágenes, Adobe Reader, etc.).
- Internet Explorer con conexión a Internet.

Se pide desarrollar por escrito:

1. La organización del trabajo indicando las fases necesarias para obtener el resultado solicitado resumiendo las tareas a realizar en cada una de dichas fases.
2. La enumeración de los pasos a seguir en cada una de las fases y tareas anteriormente indicadas detallando las herramientas y programas que utilizaría y justificando cada una de las decisiones tomadas.

TÍTULO



LEYENDA

OTRA INFORMACIÓN
ADICIONAL