

01/06/2021

RESULTADOS VENTA VIVIENDA PROTEGIDA NUEVA

	Total anual	Mayo	Abril	Marzo	Febrero	Enero
VPO	64	6	29	5	12	12
VPT	23	2	3	12	3	3
VPP	7	4	1	1	0	1
TOTAL	94	12	33	18	15	16

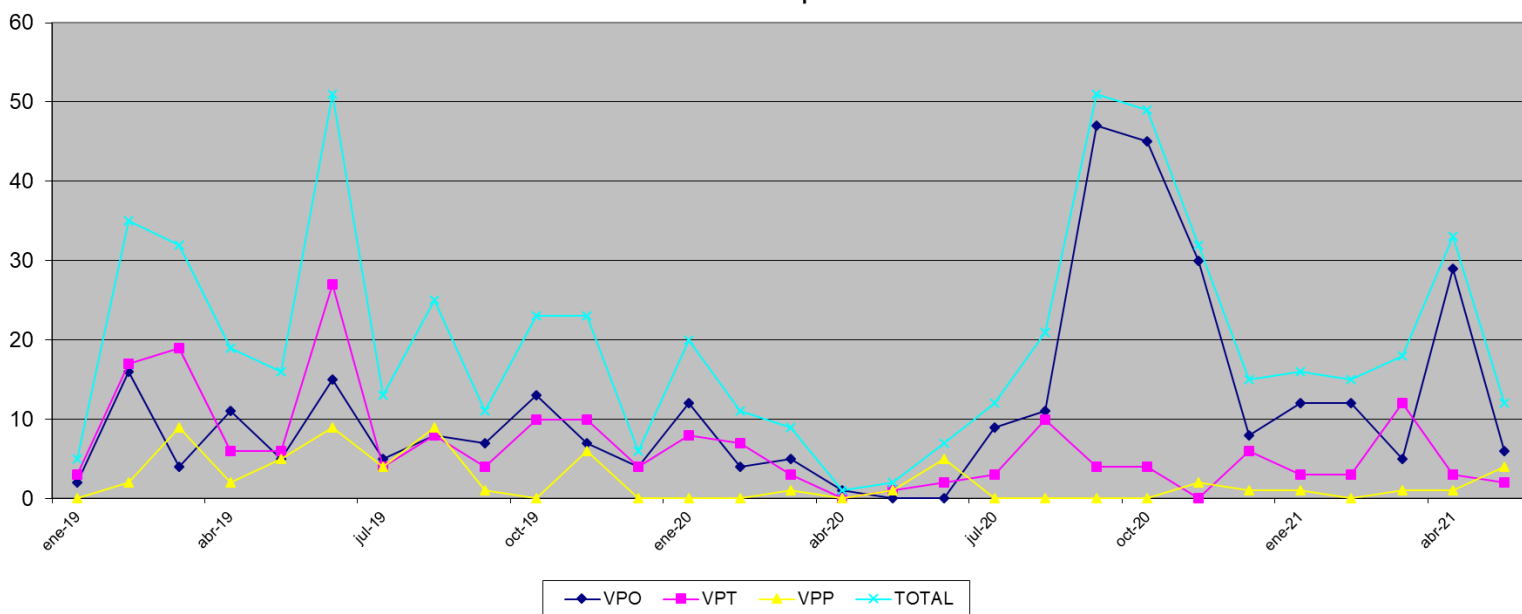
Subvenciones **1.099.201,12 €** 131.730,33 € 498.059,63 € 103.282,05 € 188.351,55 € 177.777,56 €

Enero – Mayo años anteriores

	2021 Ene-Mayo	2020 Ene-Mayo	2019 Ene - Mayo	2018 Ene - Mayo	2017 Ene - Mayo
VPO	64	22	38	198	225
VPT	23	19	53	81	47
VPP	7	2	18	0	3
TOTAL	94	43	109	279	275

Subvenciones **1.099.201,12 €** 282.624,73 € 614.107,15 € 2.814.460,93 € 2.730.916,56 €

visados por meses



RESULTADOS VENTA VIVIENDA PROTEGIDA USADA

Enero - Mayo

2021	2020	2019	2018	2017	2016
190	112	168	200	191	175