

ABONADORA

Ficha nº 8

Noviembre 2008

ATRAPAMIENTO CON EL AGITADOR O EL DISTRIBUIDOR

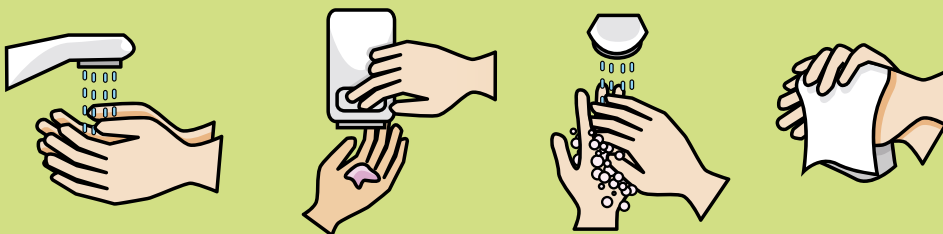
- ▶ Las operaciones de desatascado de la abonadora, o distribución del abono en la tolva, se realizarán con la máquina totalmente parada y nos cercioraremos de que no puede ponerse en marcha inesperadamente. Evite meter la mano, aun en parado, utilice herramientas para empujar el abono.
- ▶ No salga del tractor por la parte de atrás, sobrepasando la abonadora. Si es estrictamente necesario hacerlo, la máquina deberá estar totalmente parada.
- ▶ Si se retiran protecciones de la máquina para operaciones de limpieza y mantenimiento, éstas serán colocadas inmediatamente después de finalizar la tarea.
- ▶ Utilice ropa de trabajo ajustada.

ATROPELLOS

- ▶ Prestar especial atención a las operaciones de enganche y desenganche de la abonadora. Vigilar muy especialmente las maniobras marcha atrás en las que la visibilidad es muy reducida y puede no verse que hay personal. Avisar del inicio de dicha maniobra.

MANIPULACIÓN DE PRODUCTOS QUÍMICOS: ABONO

- ▶ Evite el contacto directo de cualquier producto químico utilizando guantes de protección y gafas de seguridad.
- ▶ Mantenga unos buenos hábitos higiénicos. Lávese con agua y jabón la cara, las manos, los brazos y otras partes expuestas.



- ▶ Trabaje con el viento de costado, de tal modo que el abono sea soplado hacia un lado.
- ▶ Si no se puede trabajar lejos de polvo, utilice gafas protectoras y mascarilla con filtro.

Programa desarrollado por:



Dirección técnica:



Financiado:



* Complementar la información con la ficha del tractor

آلة التسميد

بطاقة رقم 8
نوفمبر 2008



إصابة العامل بالحصر أو التحطيم مع جهاز التحريك والتوزيع

- ◀ يجب القيام بأعمال إزالة السطام أو توزيع الأسمدة في القادوس مع الآلة واقفة تماما ويجب التأكد من أنها لا يمكن أن تتحرك فجأة. تجنب وضع اليد في القادوس حتى وإن كانت الآلة واقفة. استخدم لذلك الآلات المناسبة
- ◀ لا تخرج من الجرار من الجزء الخلفي خارج آلة التسميد. وإذا كان لا بد من القيام بذلك تأكد من أن الآلة واقفة تماما
- ◀ إذا تم سحب العناصر الحامية للآلة من أجل القيام بأعمال التنظيف والصيانة يجب وضعها من جديد مباشرة بعد إكمال الأعمال
- ◀ ارتد ملابس عمل غير فضفاضة

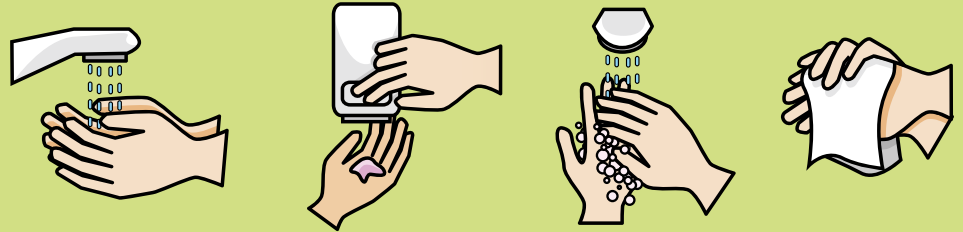
خطر الدوس

- ◀ انتبه جيدا إلى أعمال وصل وتعلق آلة التسميد وإزالة الوصل. ارقب جيدا الأعمال التي تقتضي استخدام السرعة الخلفية في الأماكن القليلة الرؤية التي لا يمكن فيها التأكد من وجود العاملين. أخطر العاملين الآخرين عند بداية هذا النوع من الأعمال

معالجة المواد الكيماوية: الأسمدة



- ◀ تجنب الملامسة المباشرة للمواد الكيماوية بواسطة القفازات الحامية ونظارات الوقاية
- ◀ قم بعادات نظافة صحية سليمة. اغسل بالماء والصابون الوجه واليدين والذراعين والأجزاء الأخرى المتعرضة لهذه المواد



- ◀ اعمل والريح تهب باتجاه جانبي بحيث أن الأسمدة تتجه إلى هذا الجانب
- ◀ إذا لم يكن ممكنا العمل بعيدا عن الغبار استخدم نظارات الوقاية وقناعا واقيا ذا مرشح

برنامج قام بتطويره



الإدارة التقنية

Prevención
Navarra

ممول

INSL Instituto Navarro
de Salud Laboral
Nafarroako Lan Osasunaren Institutua

* تكملة المعلومات مع بطاقة الجرار