



OBSERVATORIO DE LA
REALIDAD SOCIAL
ERREALITATE SOZIALAREN
BEHATOKIA

Balance de la Dependencia en Navarra, 2018

Principales conclusiones

febrero 2019/2019ko otsaila



1. Evolución de las valoraciones de dependencia por grado, 2010-2018.

	No dependiente	%	Dependiente moderado	%	Dependiente severo	%	Gran dependiente	%	Total
2010	1.268	18,7	2.528	37,3	1.822	26,9	1.153	17,0	6.771
2011	821	15,4	2.165	40,6	1.503	28,2	848	15,9	5.337
2012	558	13,9	1.338	33,5	1.188	29,7	915	22,9	3.999
2013	534	11,4	1.279	27,2	1.638	34,8	1.250	26,6	4.701
2014	400	9,9	1.113	27,6	1.464	36,3	1.053	26,1	4.030
2015	637	13,3	1.521	31,7	1.593	33,2	1.053	21,9	4.804
2016	964	15,9	2.078	34,4	1.779	29,4	1.226	20,3	6.047
2017	1.240	18,1	2.523	36,8	1.924	28,1	1.168	17,0	6.855
2018	2.218	18,6	2.306	35,1	1.990	30,3	1.050	16,0	6.564

Fuente: Departamento de Derechos Sociales. Elaboración propia.



El 2,4% de la población, es decir 15.674 personas, tiene reconocimiento de dependencia.

Distribución de la población dependiente por sexo y edad en Navarra 2018

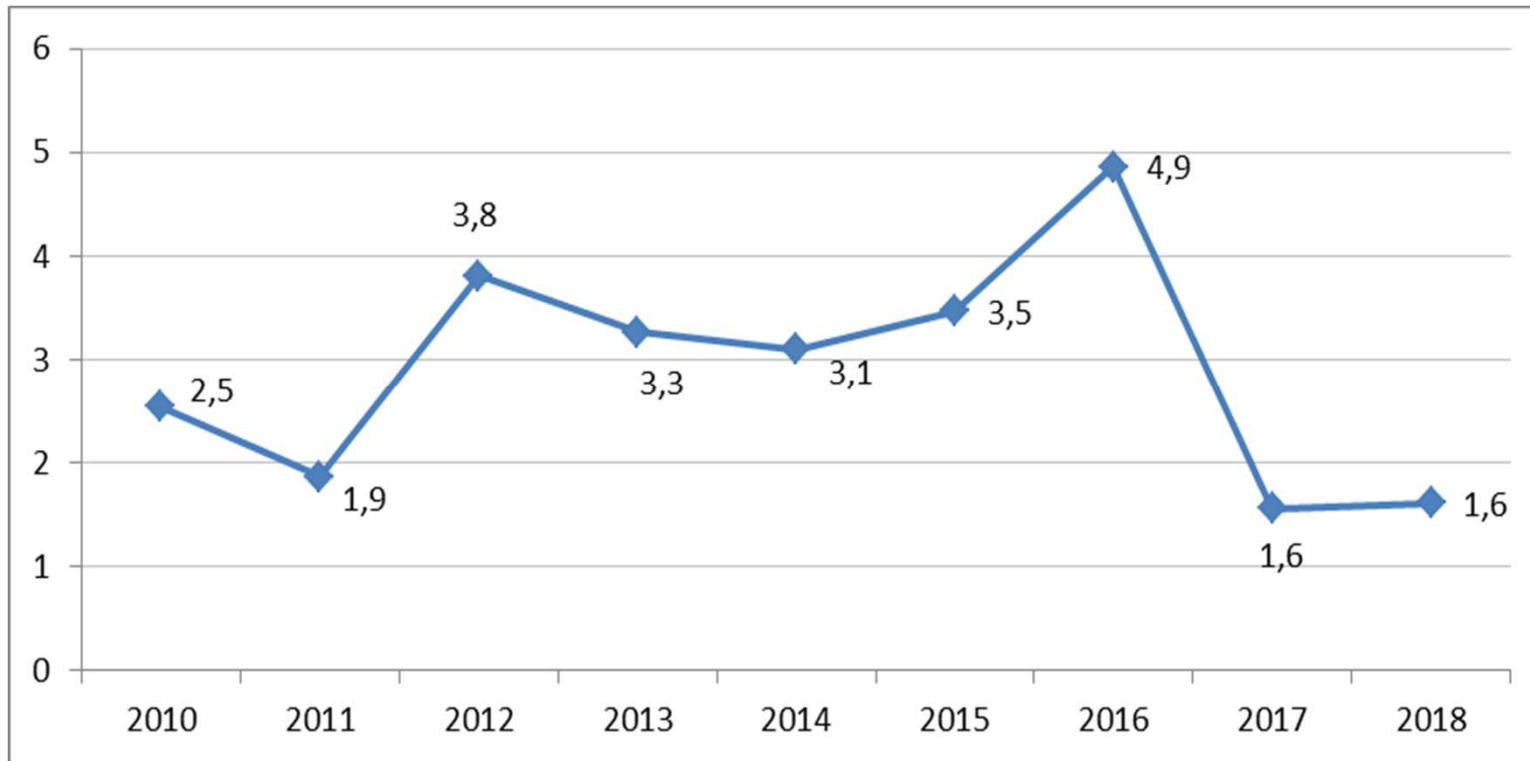
	Población			Personas con dependencia			Personas depend/ Población		
	Hombres	Mujeres	Total	Hombres	Mujeres	Total	Hombres	Mujeres	Total
Menores de 18 años	61.921	59.011	120.932	403	264	667	0,7%	0,4%	0,6%
De 18 a 64 años	202.928	197.258	400.186	1.429	1.134	2.563	0,7%	0,6%	0,6%
De 65 a 79 años	40.140	44.456	84.596	1.095	1.506	2.601	2,7%	3,4%	3,1%
De 80 o más años	15.480	26.360	41.840	2.683	7.160	9.843	17,3%	27,2%	23,5%
Total	320.469	327.085	647.554	5.610	10.064	15.674	1,8%	3,1%	2,4%

Fuente: Departamento de Derechos Sociales. Elaboración propia.



2. El plazo medio de valoración ha mejorado en los últimos años.

Evolución del tiempo medio (meses) de valoración de la dependencia, 2010-2018.



Fuente: Departamento de Derechos Sociales. Elaboración propia.



3. Es mayoritaria la presencia de dependientes moderados y de mujeres.

Evolución de las personas dependientes por grado, 2010, 2015, 2016, 2017 y 2018

	2010		2015		2016		2017		2018	
	Abs.	%	Abs.	%	Abs.	%	Abs.	%	Abs.	%
Grandes dependientes	3.682	26,6	3.260	24,3	3.381	23,6	3.325	21,8	3.174	20,3
Severas	4.990	36,1	5.190	38,7	5.408	37,8	5.685	37,3	5.977	38,1
Moderadas	5.155	37,3	4.958	37,0	5.522	38,6	6.251	41,0	6.523	41,6
Total	13.827	100,0	13.408	100,0	14.311	100,0	15.261	100,0	15.674	100,0

Presencia femenina entre las personas dependientes, por grado, 2010, 2014, 2018

	2010		2014		2018	
	Abs.	%	Abs.	%	Abs.	%
Grandes dependientes	2.516	68%	2.222	67%	2.125	67%
Dependientes severas	3.304	66%	3.275	65%	3.853	65%
Dependientes moderadas	3.386	66%	3.058	63%	4.086	63%
Total	9.206	67%	8.555	65%	10.064	64%

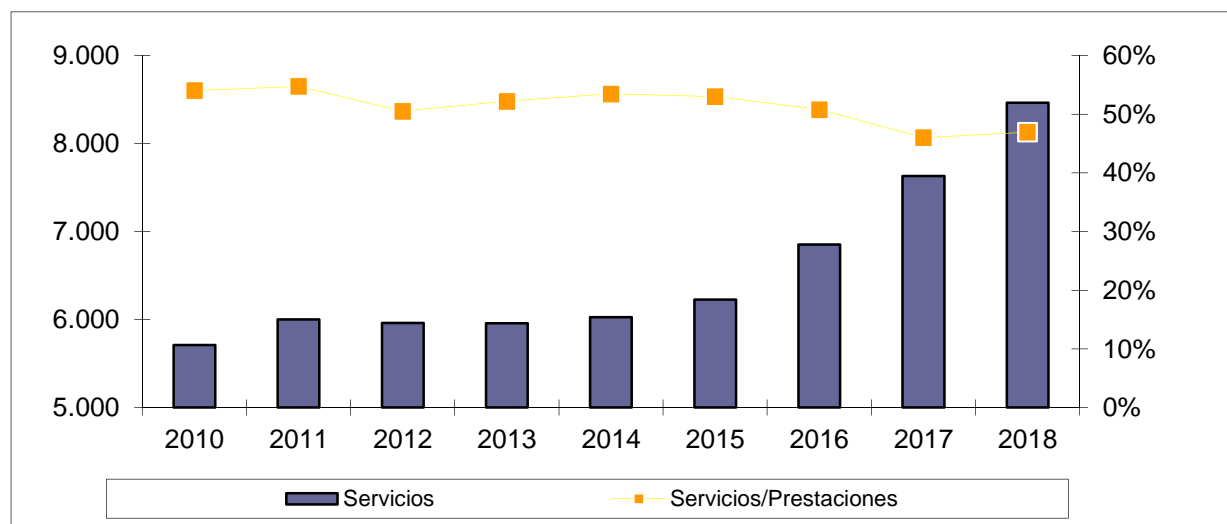
Fuente: na(stat) y Departamento de Derechos Sociales. Elaboración propia.



4. Importante incremento de servicios y prestaciones económicas

Evolución total de los servicios y prestaciones en Navarra, 2010-2018.

	2010		2011		2012		2013		2014		jul-15		2016		2017		2018	
	Abs.	%	Abs.	%	Abs.	%	Abs.	%	Abs.	%	Abs.	%	Abs.	%	Abs.	%	Abs.	%
Servicios	5.711	54%	6.001	55%	5.962	51%	5.958	52%	6.028	53%	5.997	53%	6.852	51%	7.632	46%	8.463	47%
Prestaciones Económicas	4.855	46%	4.960	45%	5.837	49%	5.454	48%	5.247	47%	5.233	47%	6.640	49%	8.955	54%	9.569	53%
Total	10.566	100%	10.961	100%	11.799	100%	11.412	100%	11.275	100%	11.230	100%	13.492	100%	16.587	100%	18.032	100%



Fuente: Departamento de Derechos Sociales. Elaboración propia.



Fuerte incremento del número de personas que compatibilizan ayudas y servicios

Compatibilidad prestaciones y servicios. Comparativa enero 2017 – diciembre 2018

	ene-17		dic-18		incremento	
	Abs.	%	Abs.	%	Abs.	%
Personas dependientes	14.330		15.674		1.344	9%
Personas dependientes con prestación/servicio	10.253		13.764		3.511	34%
Beneficiarias solo de prestaciones económicas	4.795	46,8%	6.435	46,8%	1.640	34%
<i>Beneficiarias solo de servicios</i>	3.737		4.206		469	13%
<i>Beneficiarias de servicios y de prestaciones</i>	1.721		3.123		1.402	81%
Beneficiarias de servicios (solo o con prestaciones económicas)	5.458	53,2%	7.329	53,2%		



Evolución de los servicios y prestaciones en Navarra, 2017-2018

			Variación 2017-2018	
	2017	2018	Abs.	%
Atención residencial	3.441	3.541	100	2,9%
Atención diurna	463	611	148	32,0%
Servicio telefónico de emergencias	2.369	2.500	131	5,5%
Servicio de atención domiciliaria	955	986	31	3,2%
Asistente personal	18	19	1	5,6%
Transporte adaptado y asistido	282	346	64	22,7%
Prevención dependencia y Autonomía Personal	104	460	356	342,3%
Ayuda económica entorno familiar	8.955	9.569	614	6,9%
Total prestaciones económicas	8.955	9.569	614	6,9%
Total servicios	7.632	8.463	831	10,9%
Total prestaciones y servicios	16.587	18.032	1.445	8,7%
Total personas con prestaciones	12.888	13.764	876	6,8%

Fuente: Departamento de Derechos Sociales. Elaboración propia.



Evolución de los principales servicios y prestaciones en Navarra, 2010 - julio 2015 - 2018

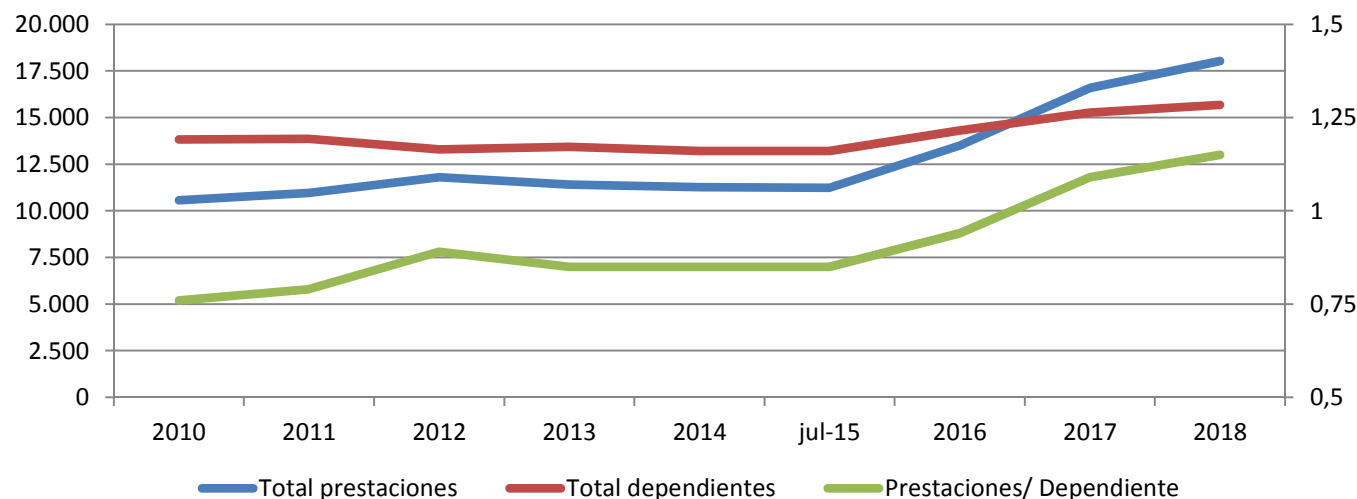
	2010	jul-15	2018	Variación 2010 - julio 2015		Variación julio 2015 - 2018	
				Abs.	%	Abs.	%
Atención residencial	2.733	3.186	3.541	453	16,6%	355	11,1%
Atención diurna	400	355	611	-45	-11,3%	256	72,1%
Servicio telefónico de emergencias	2.014	1.723	2.500	-291	-14,4%	777	45,1%
Servicio de atención domiciliaria	564	500	986	-64	-11,3%	486	97,2%
Transporte adaptado y asistido	257	233	346	-24	-9,3%	113	48,5%
Prev. depend y promoc. autonomía		59	460			401	679,7%
Asistente personal		16	19			3	18,8%
Ayuda económica entorno familiar	4.659	5.190	9.569	531	11,4%	4.379	84,4%
Total prestaciones económicas	4.855	5.233	9.569	378	7,8%	4.336	82,9%
Total servicios	5.711	5.997	8.463	286	5,0%	2.466	41,1%
Total prestaciones y servicios	10.566	11.230	18.032	664	6,3%	6.802	60,6%
Total personas con prestaciones	7.593	8.777	13.764	1.184	15,6%	4.987	56,8%



5. La ratio de prestaciones por persona dependiente se situó en más de una prestación por persona en 2017, y en 2018 incluso ha aumentado

Prestaciones por persona dependiente en Navarra. 2010-2018

	2010	2011	2012	2013	2014	jul-15	2016	2017	2018
Total prestaciones	10.566	10.961	11.799	11.412	11.275	11.230	13.492	16.587	18.032
Total dependientes	13.827	13.851	13.289	13.422	13.214	13.211	14.311	15.261	15.674
Prestaciones/ Dependiente	0,76	0,79	0,89	0,85	0,85	0,85	0,94	1,09	1,15



Fuente: Departamento de Derechos Sociales. Elaboración propia.



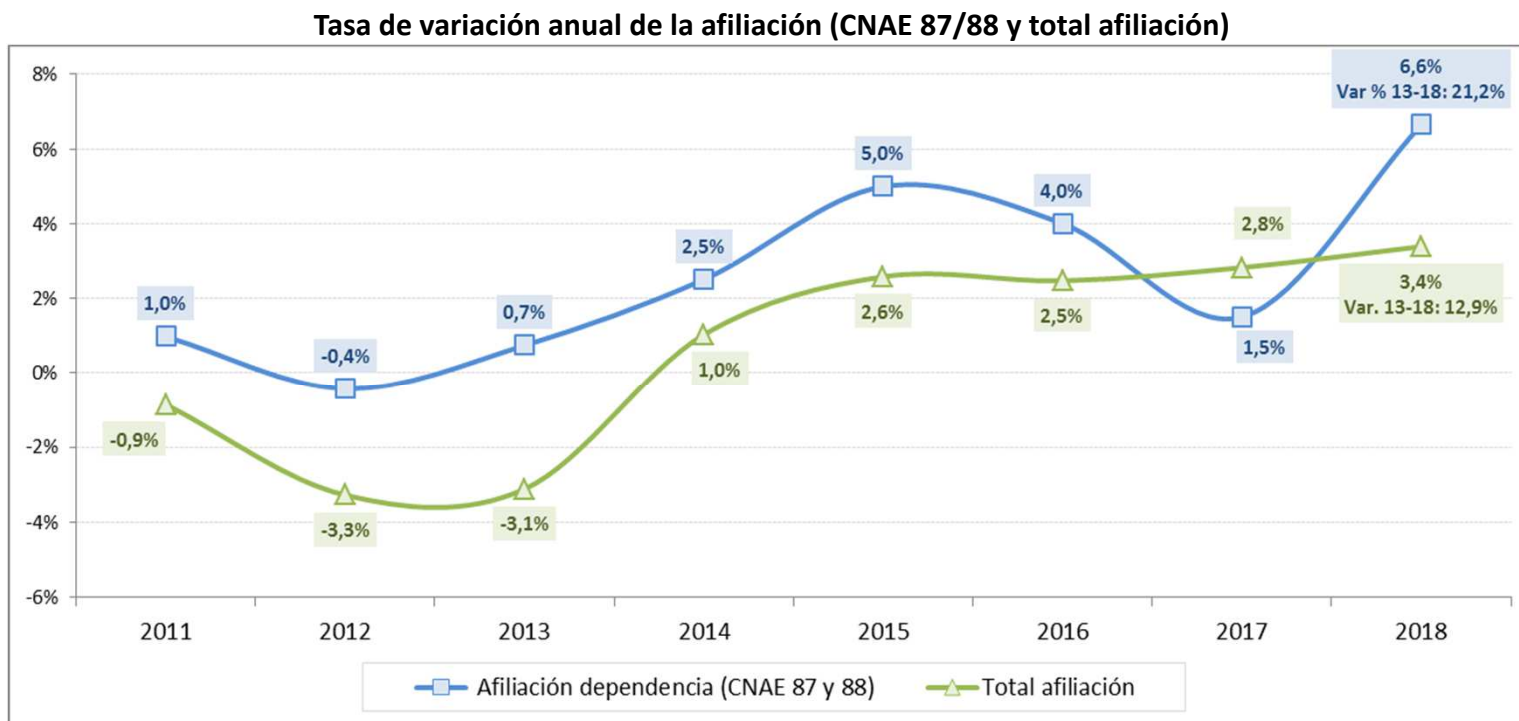
6. Navarra ha mejorado de manera significativa desde julio de 2015 su situación en lo que se refiere a personas dependientes no atendidas.

Evolución porcentual de personas pendientes de prestación, por CCAA. 2010-2018

	Julio 2015		Diciembre 2018
Castilla y León	23%	Castilla y León	2%
Canarias	23%	Navarra	10%
Asturias	28%	Castilla-La Mancha	11%
Cantabria	28%	Murcia	11%
Madrid	31%	Galicia	11%
Baleares	31%	Madrid	12%
País Vasco	31%	Extremadura	12%
Murcia	35%	Comunidad Valenciana	13%
Total España	37%	Asturias	14%
Navarra	37%	Baleares	14%
La Rioja	37%	Aragón	17%
Extremadura	37%	País Vasco	18%
Cataluña	37%	Total España	19%
Comunidad Valenciana	41%	Cantabria	23%
Galicia	41%	Andalucía	26%
Andalucía	42%	La Rioja	27%
Castilla-La Mancha	44%	Canarias	29%
Aragón	47%	Cataluña	33%



7. El sistema de dependencia sigue generando empleo. Entre 2010 y 2018, se han incrementado en 1.656 las afiliaciones a la Seguridad Social en el Sector, es decir, un 22,7%



Fuente: Seguridad Social. Elaboración propia



OBSERVATORIO DE LA
REALIDAD SOCIAL
ERREALITATE SOZIALAREN
BEHATOKIA