

01/07/2021

RESULTADOS VENTA VIVIENDA PROTEGIDA NUEVA

	Total anual	Junio	Mayo	Abril	Marzo	Febrero	Enero
VPO	79	16	5	29	5	12	12
VPT	30	7	2	3	12	3	3
VPP	16	9	4	1	1	0	1
TOTAL	125	32	11	33	18	15	16

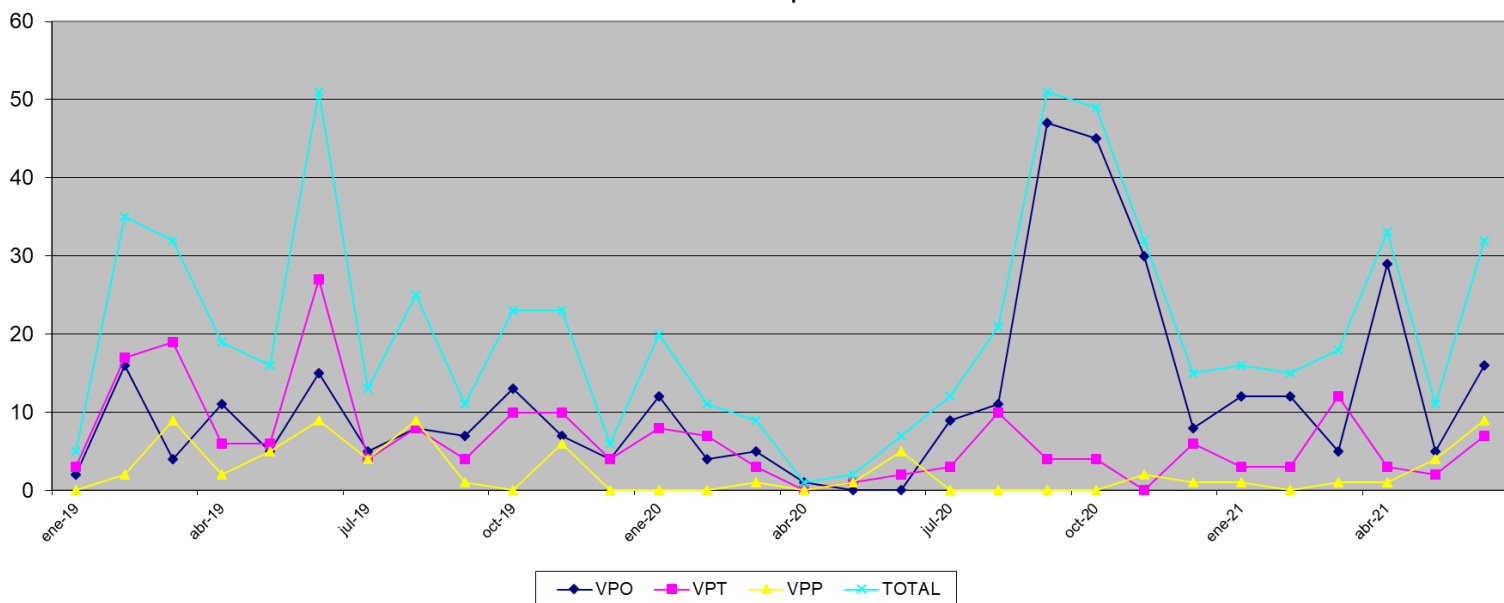
Subvenciones **1.285.363,71 €** 207.019,25 € 110.873,67 € 498.059,63 € 103.282,05 € 188.351,55 € 177.777,56 €

1er. Semestre años anteriores

	2021 1er. Semestre	2020 1er. Semestre	2019 1er. Semestre	2018 1er. Semestre	2017 1er. Semestre	2016 1er. Semestre
VPO	79	27	53	231	260	124
VPT	30	21	80	94	62	44
VPP	16	2	27	0	4	11
TOTAL	125	50	160	325	326	179

Subvenciones **1.285.363,71 €** 383.803,77 € 876.020,48 € 3.216.808,61 € 3.147.388,31 € 1.687.236,66 €

visados por meses



RESULTADOS VENTA VIVIENDA PROTEGIDA USADA

Enero - Junio

2021	2020	2019	2018	2017	2016
223	147	199	258	229	210