

01/07/2020

RESULTADOS VENTA VIVIENDA PROTEGIDA NUEVA

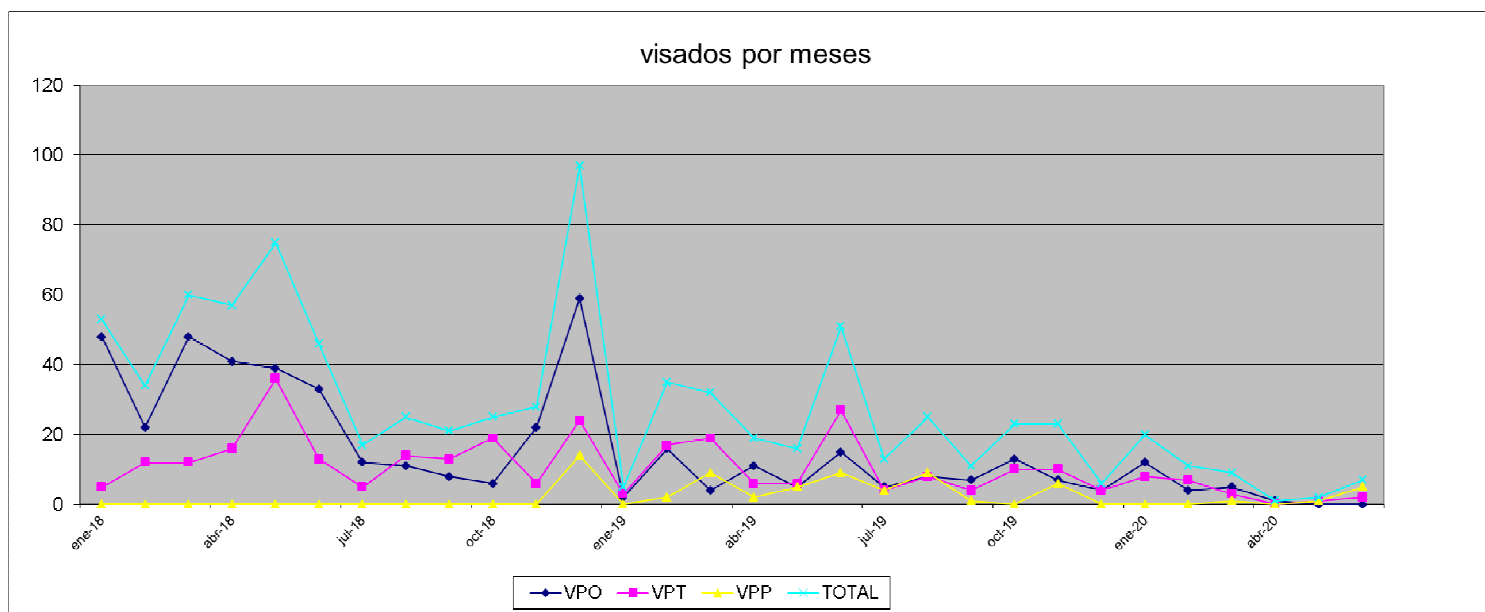
	Total anual	2020 Junio	2020 Mayo	2020 Abril	2020 Marzo	2020 Febrero	2020 Enero
VPO	27	5	0	1	5	4	12
VPT	21	2	1	0	3	7	8
VPP	2	0	1	0	1	0	0
TOTAL	50	7	2	1	9	11	20

Subvenciones 383.803,77 € 101.179,04 € - € 17.192,48 € 53.479,27 € 85.851,73 € 126.101,25 €

1er. semestre años anteriores

	2020 1er. Semestre	2019 1er. Semestre	2018 1er. Semestre	2017 1er. Semestre	2016 1er. Semestre
VPO	27	53	231	260	124
VPT	21	80	94	62	44
VPP	2	27	0	4	11
TOTAL	50	160	325	326	179

Subvenciones 383.803,77 876.020,48 3.216.808,61 3.147.388,31 1.687.236,66



Renuncias visados años anteriores: 8 renunciaciones producidas durante 2020; 5 VPO y 3 VPT.

RESULTADOS VENTA VIVIENDA PROTEGIDA USADA

Enero - Junio

2020	2019	2018	2017	2016	2015
147	199	258	229	210	153