

VIGILANCIA EPIDEMIOLÓGICA EN NAVARRA

Informe Epidemiológico Semanal 2/2024 (8 al 14 de enero)

1. INFECCIONES POR VIRUS RESPIRATORIOS

Gripe: circulación epidémica con intensidad media, con ascenso de consultas en atención primaria y descenso de hospitalizaciones. Predominio de AH1N1.

Covid-19: circulación epidémica con intensidad baja, gravedad media y tendencia estable.

Virus respiratorio sincitial: actividad epidémica con intensidad baja y tendencia estable en adultos y tendencia descendente en pediatría.

Tabla 1. Tasas de consultas en atención primaria y casos confirmados de infección por virus respiratorios

	Sem 40	Sem 41	Sem 42	Sem 43	Sem 44	Sem 45	Sem 46	Sem 47	Sem 48	Sem 49	Sem 50	Sem 51	Sem 52	Sem 1	Sem 2
Consultas en Primaria															
Tasa por 100.000 habitantes															
Infección respiratoria aguda	531	442	519	508	471	629	642	714	718	511	917	1038	1082	1234	1316
Síndrome gripal	9	6	11	12	12	19	22	25	32	23	68	101	140	233	260
Covid-19	55	37	36	28	20	22	33	25	25	19	48	72	72	83	73
Covid-19 (PCR+)	28	14	25	16	24	15	14	20	27	24	52	66	67	105	106
Ingresos hospitalarios	19	9	12	9	11	9	10	13	14	14	24	36	29	65	57
Gripe, casos confirmados	1	4	6	2	5	9	9	11	28	39	66	116	185	243	213
Ingresos hospitalarios	1	2	3	2	4	7	3	6	18	24	32	52	116	140	117
VRS, casos confirmados	0	2	4	2	6	11	20	42	57	48	47	50	31	24	32
Ingresos hospitalarios	0	0	1	1	4	8	10	17	39	26	35	36	25	14	16
Ingresos en <15 años	0	0	1	1	4	7	8	10	27	14	15	19	11	6	4

*Los datos de las últimas semanas pueden sufrir cambios cuando se complete la notificación.

Aumenta el número de consultas por infección respiratoria aguda en atención primaria. La tasa se situó en 1316 casos por 100.000 habitantes, de los cuales, 260 por 100.000 correspondieron a síndrome gripal y 73 por 100.000 a covid-19.

Descienden a 117 los ingresos hospitalarios por gripe. Entre los casos de gripe subtipados el 69% fueron gripe A(H1N1) y el 31% A(H3N2).

La circulación del covid-19 se mantiene estable, habiendo ocasionado 57 ingresos hospitalarios.

Se mantiene estable la incidencia de casos por virus respiratorio sincitial, con 32 casos confirmados y 16 de ellos hospitalizados, si bien, en menores de 15 años descendió a 4 el número de ingresos hospitalarios.

Se registra una alta incidencia de neumonías con detecciones frecuentes de neumococo y el *Mycoplasma pneumoniae*.

Comentarios

La onda de gripe se ha adelantado respecto a otros años con circulación intensa durante el periodo navideño. Los últimos datos indican que podemos estar pasando el pico de la onda gripal de esta temporada. El número de ingresos por gripe es algo mayor al registrado en otras temporadas, aunque puede deberse en parte al aumento en la sensibilidad en la detección de casos de gripe desde la pandemia (aumento de determinaciones de PCR) y al aumento de población de edad avanzada. El aumento de casos en se explica por el retorno a la actividad docente y laboral, y el desplazamiento de las infecciones hacia edades más jóvenes.

El covid-19 está ocasionando una onda suave, que parece empezar a remitir. Con el descenso de la gripe, es posible que el covid-19 aumente algo su circulación como ocurrió en la temporada pasada.

Recomendaciones preventivas

Para evitar los casos graves de infecciones respiratorias, en personas vulnerables (lactantes, personas de edad avanzada o con enfermedad crónica), y las de su entorno, conviene combinar las siguientes **medidas preventivas**:

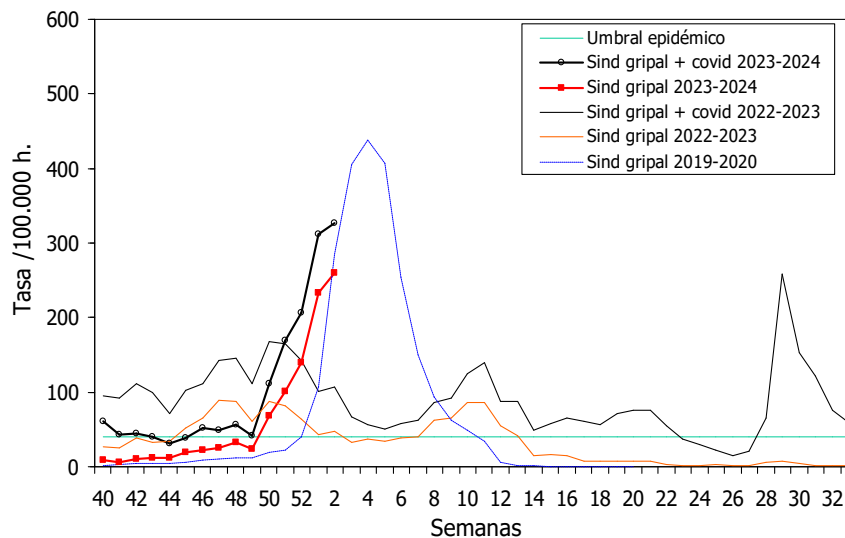
- 1) **Vacunación del covid-19 y de la gripe siguiendo las recomendaciones de las autoridades sanitarias.** Reduce mucho la probabilidad de enfermedad grave, especialmente en las personas con más riesgo.
- 2) **Distancia física interpersonal.** El mantener una distancia interpersonal de más de metro y medio minimiza el riesgo de transmisión. Cuando no puedan mantenerse estas condiciones conviene utilizar mascarilla.
- 3) **Uso de mascarilla.** Reduce el riesgo de infectarse en la persona que la usa y de contagiar a otros.
- 4) **Ventilación adecuada.** Optar por actividades al aire libre o con ventilación natural permanente y cruzada.

Recomendaciones para prevenir infecciones respiratorias en lactantes

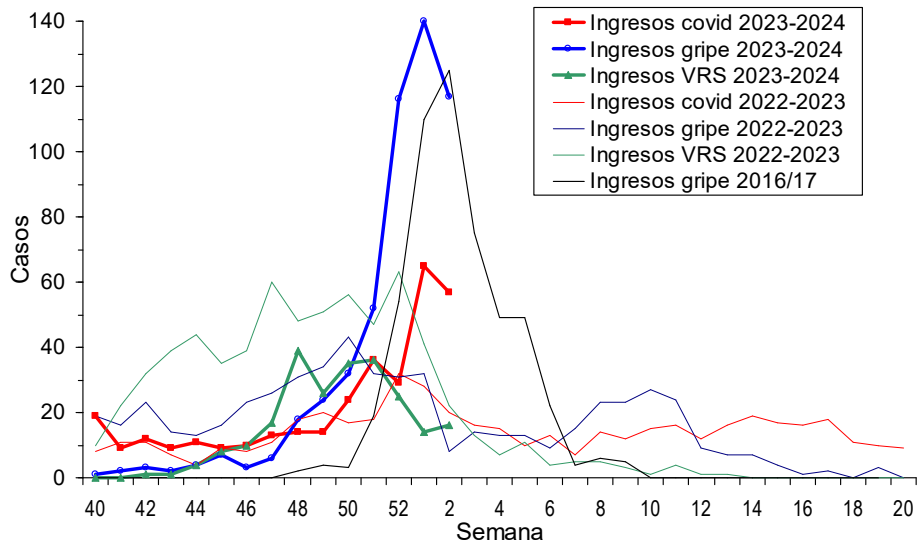
Algunas infecciones respiratorias por bacterias y virus pueden ser más graves en recién nacidos y lactantes por la inmadurez de su tracto respiratorio y sistema inmune. Para prevenir estas infecciones conviene seguir las siguientes precauciones en torno a los bebés:

- Lavado de manos con agua y jabón cuando se va a coger, alimentar o tocar al bebé.
- Lavado de objetos con los que el bebé va a tener contacto.
- Contacto o proximidad a menos de 2 metros del bebé del menor número posible de personas.
- Las personas que presenten síntomas respiratorios (tos, congestión nasal, dolor de garganta, etc.) deben evitar aproximarse al bebé. En caso de duda, utilizar mascarilla.
- La lactancia materna transfiere protección frente al virus respiratorio sincitial.
- Evitar la exposición de los bebés al humo, y especialmente al del tabaco.
- Los menores o adultos con síntomas de infección respiratoria aguda no deben acudir a guarderías, escuelas infantiles o a actividades con otros menores de corta edad.

Incidencia semanal de síndromes gripales



Ingresos hospitalarios semanales por covid, gripe y VRS



2. MORTALIDAD GENERAL EN NAVARRA

En la semana del 1 al 7 de enero se registraron 152 defunciones. Se han sucedido tres semanas con mortalidad por encima de la media, pero dentro del rango observado otros años por estas fechas.

Tasa de mortalidad semanal por todas las causas ajustada por edad y sexo. Navarra, 2022-2024

