

VIGILANCIA EPIDEMIOLÓGICA EN NAVARRA

Informe Epidemiológico Semanal 1/2024 (1 al 7 de enero)

1. INFECCIONES POR VIRUS RESPIRATORIOS

Gripe: circulación epidémica con intensidad media, gravedad alta y tendencia ascendente. Predominio de AH1N1.

Covid-19: circulación epidémica con intensidad baja, gravedad media y tendencia ascendente.

Virus respiratorio sincitial: actividad epidémica con intensidad baja y tendencia descendente.

Tabla 1. Tasas de consultas en atención primaria y casos confirmados de infección por virus respiratorios

	Sem 40	Sem 41	Sem 42	Sem 43	Sem 44	Sem 45	Sem 46	Sem 47	Sem 48	Sem 49	Sem 50	Sem 51	Sem 52	Sem 1
Consultas en Primaria														
Tasa por 100.000 habitantes														
Infección respiratoria aguda	531	442	519	508	471	629	642	714	718	511	917	1038	1082	1234
Síndrome gripal	9	6	11	12	12	19	22	25	32	23	68	101	140	233
Covid-19	55	37	36	28	20	22	33	25	25	19	48	72	72	83
Covid-19 (PCR+)	28	14	25	16	24	15	14	20	27	24	52	66	67	106
Ingresos hospitalarios	19	9	12	9	11	9	10	13	14	14	24	36	29	65
Gripe, casos confirmados	1	4	6	2	5	9	9	11	28	39	66	116	185	241
Ingresos hospitalarios	1	2	3	2	4	7	3	6	18	24	32	52	116	135
VRS, casos confirmados	0	2	4	2	6	11	20	42	57	48	47	50	31	24
Ingresos hospitalarios	0	0	1	1	4	8	10	17	39	26	35	36	25	14
Ingresos en <15 años	0	0	1	1	4	7	8	10	27	14	15	19	11	6

*Los datos de las últimas semanas pueden sufrir cambios cuando se complete la notificación.

Aumenta el número de consultas por infección respiratoria aguda en atención primaria. La tasa se situó en 1234 casos por 100.000 habitantes, de los cuales, el 233 por 100.000 correspondieron a síndrome gripal y 83 por 100.000 a covid-19.

Ascienden a 135 los ingresos hospitalarios por gripe, aunque el ritmo de ascenso se ha moderado. Entre los casos de gripe subtipados el 86% fueron gripe A(H1N1) y el 14% A(H3N2).

Aumenta la circulación del covid-19, que ha ocasionado 65 ingresos hospitalarios.

Desciende la circulación del virus respiratorio sincitial, con 24 casos confirmado y 14 de ellos fueron hospitalizados.

Además, se registra alta incidencia de otras infecciones respiratorias bacterianas, como el neumococo, el *Mycoplasma pneumoniae* y la tos ferina.

Comentarios

La onda de gripe se ha adelantado respecto a otros años con circulación intensa durante el periodo navideño, lo que ha originado un patrón de mayor repercusión en hospitalizaciones que en consultas de primaria.

El número de ingresos por gripe es algo mayor al registrado en otras temporadas, aunque puede deberse en parte al aumento en la sensibilidad en la detección de casos de gripe desde la pandemia (aumento de determinaciones de PCR) y al aumento de población de edad avanzada.

Durante el periodo vacacional, la onda de ingresos por gripe se ha adelantado a la de consultas en atención primaria. Con el retorno a la actividad docente y laboral, es previsible que aumenten los casos en atención primaria y se establezcan o desciendan los ingresos hospitalarios.

Recomendaciones preventivas

Para evitar los casos graves de infecciones respiratorias, en personas vulnerables (lactantes, personas de edad avanzada o con enfermedad crónica), y las de su entorno, conviene combinar las siguientes **medidas preventivas**:

- 1) Vacunación del covid-19 y de la gripe siguiendo las recomendaciones de las autoridades sanitarias.** Reduce mucho la probabilidad de enfermedad grave, especialmente en las personas con más riesgo.
- 2) Distancia física interpersonal.** El mantener una distancia interpersonal de más de metro y medio minimiza el riesgo de transmisión. Cuando no puedan mantenerse estas condiciones conviene utilizar mascarilla.

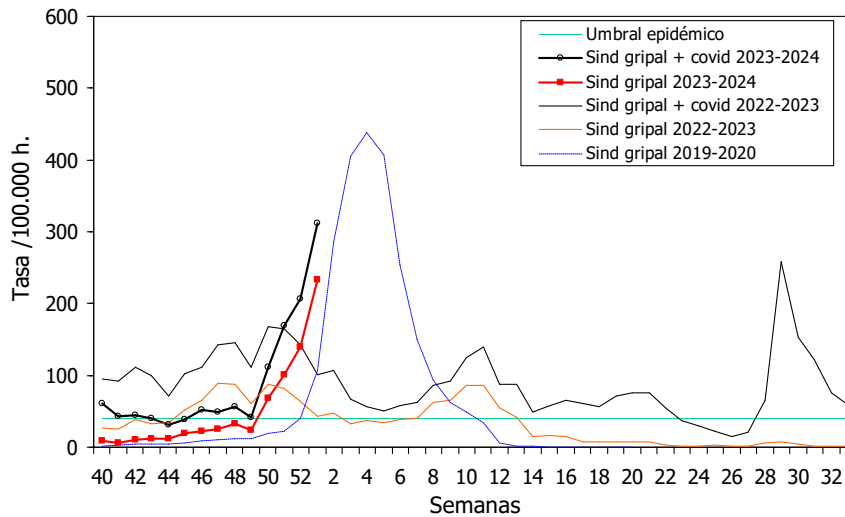
- 3) **Uso de mascarilla.** Reduce el riesgo de infectarse en la persona que la usa y de contagiar a otros.
- 4) **Ventilación adecuada.** Optar por actividades al aire libre o con ventilación natural permanente y cruzada.

Recomendaciones para prevenir infecciones respiratorias en lactantes

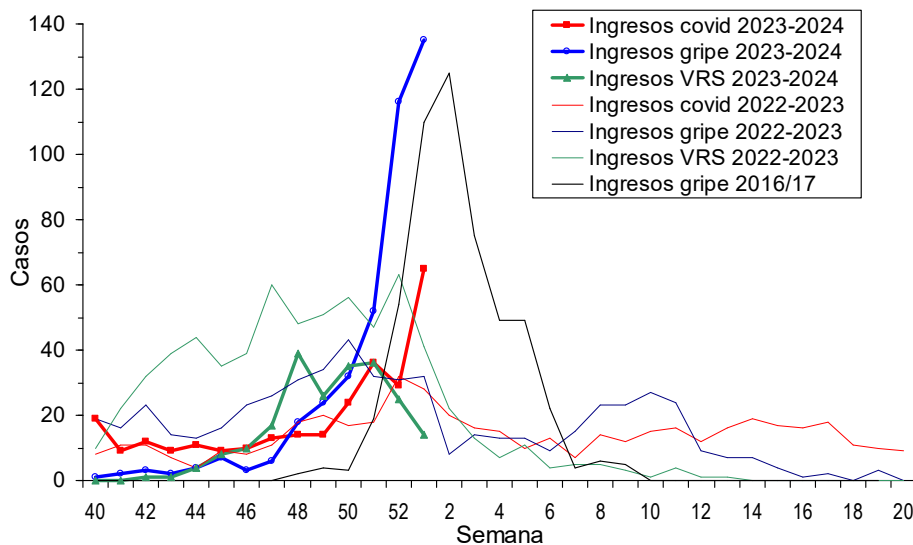
Algunas infecciones respiratorias por bacterias y virus pueden ser más graves en recién nacidos y lactantes por la inmadurez de su tracto respiratorio y sistema inmune. Para prevenir estas infecciones conviene seguir las siguientes precauciones en torno a los bebés:

- Lavado de manos con agua y jabón cuando se va a coger, alimentar o tocar al bebé.
- Lavado de objetos con los que el bebé va a tener contacto.
- Contacto o proximidad a menos de 2 metros del bebé del menor número posible de personas.
- Las personas que presenten síntomas respiratorios (tos, congestión nasal, dolor de garganta, etc.) deben evitar aproximarse al bebé. En caso de duda, utilizar mascarilla.
- La lactancia materna transfiere protección frente al virus respiratorio sincitial.
- Evitar la exposición de los bebés al humo, y especialmente al del tabaco.
- Los menores o adultos con síntomas de infección respiratoria aguda no deben acudir a guarderías, escuelas infantiles o a actividades con otros menores de corta edad.

Incidencia semanal de síndromes gripales



Ingresos hospitalarios semanales por covid, gripe y VRS

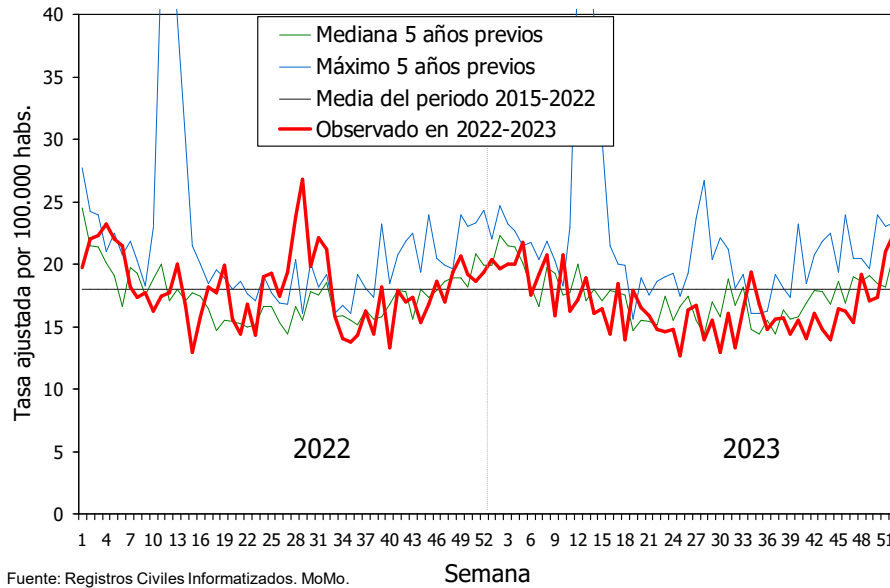


Los datos de la última semana pueden estar incompletos.

2. MORTALIDAD GENERAL EN NAVARRA

En la semana del 25 al 31 de diciembre se registraron 149 defunciones, lo que supone un aumento respecto a semanas previas, aunque todavía dentro del rango observado en otros años por estas fechas.

Tasa de mortalidad semanal por todas las causas ajustada por edad y sexo. Navarra, 2022-2023



Fuente: Registros Civiles Informatizados. MoMo.